

ENERGY♥SYSTEM

Earphones  
**Style 7**  
**True Wireless**

Contrôle de lecture de proximité  
et chargement sans fil.





Earphones

# Style 7

## True Wireless

**Contrôle de lecture de proximité  
et chargement sans fil.**

Écouteurs True Wireless pour écouter votre musique sans fil. Interrompez ou reprenez la lecture, en enlevant ou en mettant les écouteurs. Le charging case avec chargement sans fil compatible Qi.

DISPONIBLE EN:



DESIGNED FOR  
**Style**  
MOMENTS



PROXIMITY  
SENSOR



WIRELESS  
CHARGE



Qualcomm  
aptX









## Un son parfait pour vos appels.

Écoutez votre musique avec une qualité maximale grâce au jeu de puces Qualcomm et à la technologie aptX intégrée. Son double microphone MEMS capture également parfaitement la voix pour vos appels en stéréo. Des écouteurs complets pour écouter votre musique et répondre à tous vos appels.



ENERGY  SISTEM

## Un contrôle total.

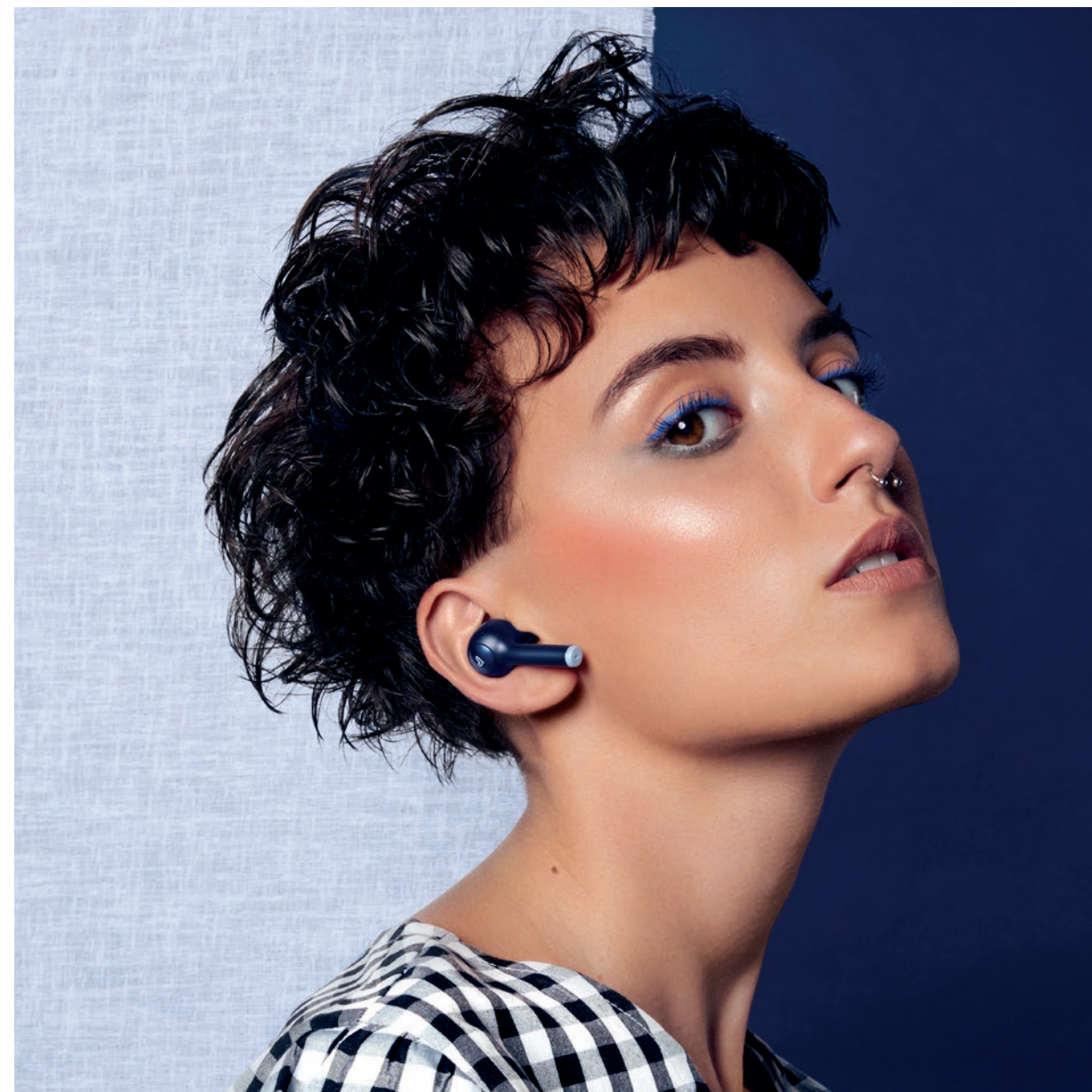
La toute dernière technologie pour contrôler la lecture de votre musique grâce au capteur de proximité. Retirez les écouteurs pour arrêter la musique, remettez-les pour reprendre le morceau où vous l'aviez laissé.





## Juste toucher.

Juste toucher, c'est simple et élégant. Répondez aux appels, reculez ou avancez dans un morceau et bien d'autres fonctions juste en touchant l'écran tactile de vos écouteurs.







## Maintenant 100 % sans fil.

Oubliez les fils pour toujours. Son charging case, compatible avec le standard de charge Qi, permet de recharger vos écouteurs sans le moindre fil. L'étui de chargement offre 15 heures de batterie en plus.



## PACKAGING

Earphones

# Style 7 True Wireless



ENERGY SYSTEM



PLV

Earphones

# Style 7 True Wireless



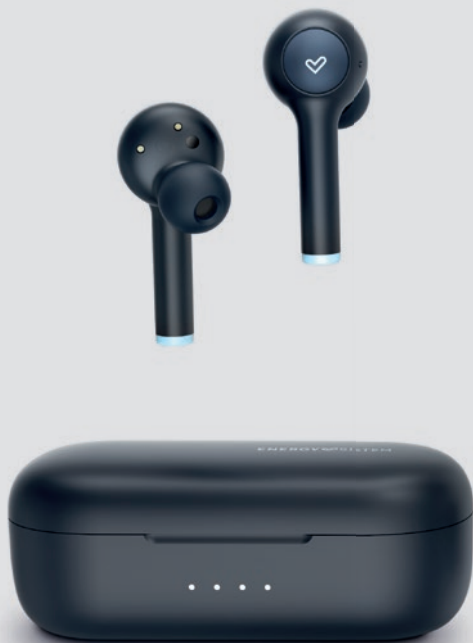
ENERGY♥SISTEM



## SPÉCIFICATIONS TECHNIQUES

Earphones

# Style 7 True Wireless



DISPONIBLE EN:



### Audio

Réponse en fréquence : 20 Hz ~ 20 kHz  
Diamètre du driver : 6 mm  
Aimant néodyme  
Puissance maximale: 2 mW  
Design : intra-auriculaire  
Type : dynamique



### Bluetooth

Bluetooth version 5.0, classe 2  
Bande de fréquence : 2,4 GHz  
Puissance de sortie maximale : < 20,00 dBm  
Supporte profils Bluetooth : HSP/HFP/A2DP/AVRCP  
Portée jusqu'à 20 mètres  
Fonction True Wireless avec synchronisation automatique  
Fonction mains libres  
Compatible technologie aptX



### Micrófono

Type de microphone : intégré MEMS  
Sensibilité : -42 dB  $\pm$  3 dB (@1 kHz)  
Bande de fréquence : 100 Hz ~ 10 kHz



### Batterie

Capacité : 40 mAh / 3,7 V  
Type : lithium-polymère  
Autonomie à volume moyen : 6 heures\*  
Temps de charge : 1,5 heures  
Système de charge : charging case

\* Cette donnée est approximative. L'autonomie dépend du volume choisi et du type de musique diffusée.



### Charging case

Capacité : 350 mAh / 3,7 V  
Type : lithium-polymère  
Autonomie prolongée : 15 heures  
Temps de charge : 2 heures  
Système de charge : connexion USB Type C et chargement sans fil compatible Qi

### Autres

Commandes tactiles de lecture et volume  
Capteur de proximité pour contrôle de lecture  
Compatibilité avec assistant vocal





[www.energysystem.com](http://www.energysystem.com)

